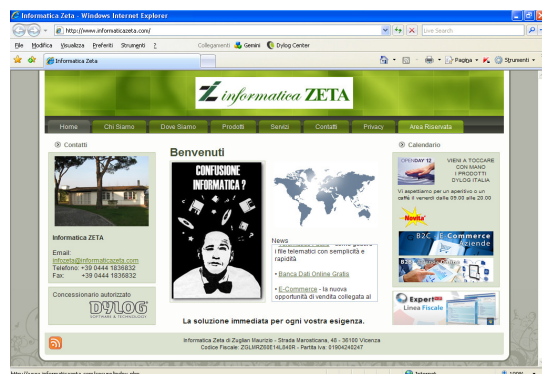


ASSISTENZA REMOTA INFORMATICA ZETA

Per poter usufruire dell'assistenza remota dei tecnici di Informatica Zeta occorre utilizzare il software TeamViewer.

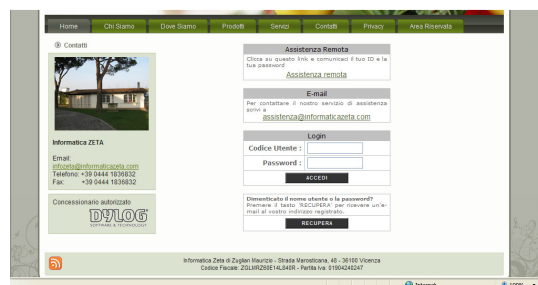
E' possibile reperirne una versione personalizzata collegandosi al sito web di Informatica ZETA all'indirizzo <http://www.informaticazeta.com>



Bisogna quindi cliccare sul bottone Area Riservata e in seguito sul link Assistenza Remota.

In alternativa è possibile utilizzare il link diretto :

http://www.informaticazeta.com/download/IZ_TeamViewerQS.exe



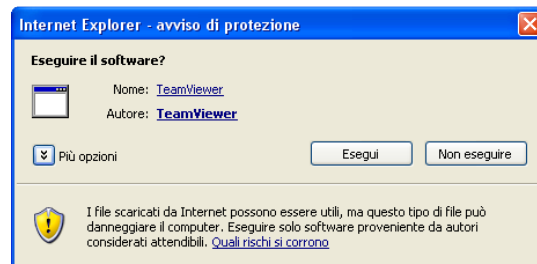
Il suo utilizzo potrà avvenire modalità diverse a seconda del software per la navigazione utilizzato.

UTILIZZO DI INTERNET EXPLORER

Cliccando sul link sopra indicato si aprirà la maschera seguente, cliccare su ESEGUI in modo da utilizzare TeamViewer senza la necessità di salvarlo sul PC



Completato il download dell'applicazione verrà richiesto di eseguire il programma, premere ancora ESEGUI

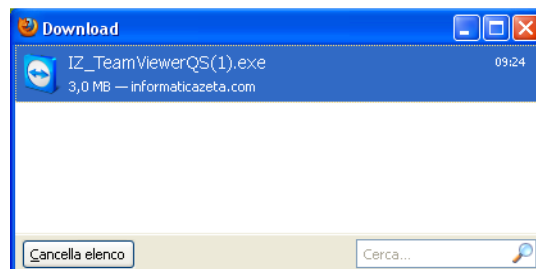
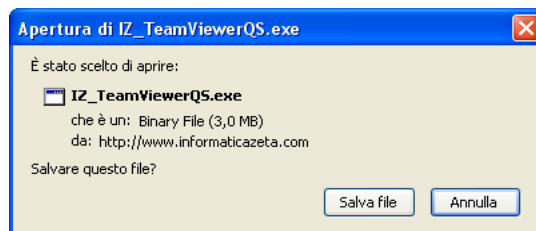


UTILIZZO DI MOZILLA FIREFOX

Il browser Mozilla Firefox, così come anche Google Chrome, non permette l'esecuzione in memoria di TeamViewer, pertanto una volta cliccato sul link indicato verrà richiesto obbligatoriamente di salvare il file.

Al termine dello scaricamento di TeamViewer, si aprirà automaticamente la finestra dei download di Mozilla, lanciare il programma con un doppio click sull'icona del programma, oppure con il tasto INVIO dopo averlo selezionato.

NOTA BENE: se non dovesse aprirsi automaticamente la finestra di download, è comunque possibile richiamarla da menù di Mozilla Strumenti>>Download o in alternativa utilizzando i tasti di scelta rapida CTRL+J

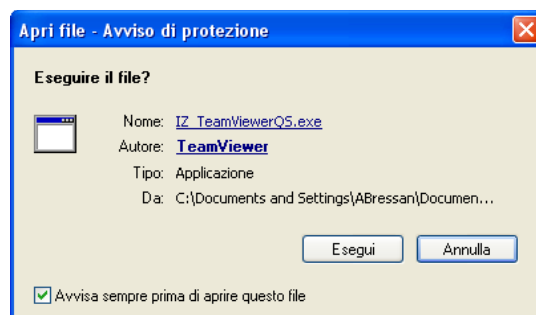


UTILIZZO DI GOOGLE CHROME

Anche Google Chrome, come già visto anche per Mozilla Firefox, non permette l'esecuzione in memoria di TeamViewer. Cliccando sul link il file eseguibile verrà automaticamente salvato, e sarà visibile nella finestra del browser in basso a sinistra.

In basso a destra è invece presente un link tramite il quale verrà aperta la cartella dei download di Chrome.

Lanciare Teamviewer con un doppio click sull'icona del programma scaricato in basso a sinistra; si aprirà la finestra per la conferma di esecuzione del programma, premere ESEGUI.



PER TUTTE LE VERSIONI DI BROWSER

Si aprirà quindi la finestra del programma di teleassistenza in cui sarà indicato il vostro codice identificativo (Il tuo ID) e la password per effettuare il collegamento, dati che dovranno essere comunicati al personale di Informatica Zeta.

NOTA BENE: per ragioni di sicurezza la password è diversa ad ogni utilizzo di teamviewer, pertanto Informatica Zeta potrà collegarsi in remoto su vostro Pc solo se verranno comunicati i dati relativi al collegamento.

Potrà essere eventualmente generata un nuova passord premendo sull'icona della freccia circolare posta a destra della stessa.



NOTA BENE: è possibile salvare il programma sul vostro Pc, preferibilmente sul Desktop, per accedere direttamente senza entrare ogni volta in Internet.